



TARIFICATION 2021

Quotient familial	0 à 400	401 à 600	601 à 750	751 à 1000	1001 et +
½ journée	6,70 €	7.10€	7.50€	7,90 €	8.30 €
Extérieurs*	7.70 €	8.10 €	8.50 €	8.90 €	9.30 €
Journée	10.50 €	10,90€	11.10 €	11.60 €	12.60 €
Extérieurs*	11.50 €	11.90 €	12.10 €	12.60 €	13.60 €
Semaine complète	46 €	48 €	50 €	51 €	53 €
(5 jours)	50 €	52 €	54 €	55 €	58 €
Extérieurs*					

***Tarifs extérieurs** : Hors ALLAIRE, St Jean La Poterie, St GORGON

Les inscriptions sont prises à la journée, ou à la demi-journée
(le repas est toujours inclus).

- Une adhésion annuelle (année civile) de 7€ par famille est demandée pour bénéficier des services de l'association.
- Tarif garderie : 7h30/9h00 : 1,50 €
8h00/9h00 : 1 €
17h00/18h30 : 1 €
- Supplément pour les « journées exceptionnelles » et piscine : 3 €**

Les sorties sont réservées aux enfants présents 1 jour minimum dans la semaine.

PAIEMENT : - Espèces
- Chèques
- Chèques vacances
- CESU



ACCUEIL DE LOISIRS PLANETE LOISIRS

**Du mercredi 7 juillet
Au Mardi 31 août 2021**



Une association de parents bénévoles qui propose des activités de loisirs, encadrées par une équipe d'animation, pour les enfants de 3 ans révolus à 12 ans inclus.

Renseignements :

Karine LAMBERT, Camille METEYER 19 rue de Redon, Allaire : 02 99 71 98 67
planetemercedis@gmail.com

Dossiers d'inscription disponibles sur le site www.allaire.fr ou Facebook : **planete loisirs**



JUILLET

Du 7 Au 9

"le bureau des rêves"

Attrapes rêves, deviens super Héro pour 1 journée, la parade des rêves, cocooning, Jeu la chasse aux étoiles, ciel étoilé...



Du 12 Au 16

"Sur un air de.."

Atelier cuisine, sable image, Olympiades, Vélo, cabanes à Coueslê, spectacles, création marionnettes, jardinage...

➤ Mercredi 14

Féérié!



➤ Vendredi 16

PISCINE à Redon



Du 19 Au 23

"Voyage chez Peter Pan"



Rapid croco, Grande chasse au trésor du Capitaine crochet, baguettes magiques, panoplie du pirate, Chasse aux croco, jeux d'eau, épreuves des enfants perdus, drapeaux pirates..



➤ Vendredi 23

SORTIE A LA BALADE DU PERE NICOLAS A PLUMELIAU



26 Au 30

"La ruée vers l'or"



Créations de tipis, totem géant, cadres photos, Défis du Shérif, coffre au trésor, Après midi Saloon, Grand jeu d'équipe Les daltons en cavale, CASINO, concours de lasso...



➤ Vendredi 30

SORTIE LAND AUX LUTINS



AOUT

Du 2 Au 6

"Mystère et boule de gomme"

Cartes de détectives, enquêtes mystères, balade à vélo, jeu douanier contrebandier, chasse aux empreintes, Cluedo Géant, portrait robot...

➤ Vendredi 6
SORTIE A L'ARMOIRE
AUX JEUX



Du 9 Au 13

"Koh Lanta"

Création des foulards d'équipe et drapeaux, Atelier cuisine Totem, fabrications de radeaux, parcours du combattant, course d'obstacles, cabanes, épreuves équilibre, orientation...

➤ Vendredi 13
Sortie Escapades
verticales



Du 16 Au 20

"Animaux et compagnie"

Fabrication de Masques, safari photos, expériences scientifiques, maquette géante de la savane, empreintes et parures animales, jeux sportifs...

➤ Mardi 17 PISCINE

➤ Jeudi 19
Sortie à Kerant'ânes



Du 23 Au 27

"Camping"

pot de bienvenue, cocktails, jeux de raquettes, montage de tentes, lancé de tongs, jeux et parcours d'eau, Zumba, peinture sur tee shirt, pétanque, mollky, élection de miss et mister Camping, fiesta boum, boum...

➤ Jeudi 26
Plage à DAMGAN



30 ET 31

"Noir et blanc"

cuisine toute blanche, origami, cartes à gratter, fresque géante en codes barres, jeu de dames...



MODALITES D'INSCRIPTIONS

En raison de la situation sanitaire, **il n'y a pas de permanences d'inscription**

Dans la mesure du possible, Planète Loisirs privilégiera les inscriptions à distance, soit par mail soit par courrier.

*La date limite des inscriptions est fixée au **MARDI 29 JUIN***

*En cas d'empêchement, n'hésitez pas à prendre rendez-vous avec
Karine ou Camille, directeurs.*

NB : Si les dossiers sont incomplets **au plus tard une semaine avant** la venue au centre de l'enfant, celui-ci ne pourra pas être accepté le jour même.
Toute annulation sans certificat médical ne pourra être remboursée.

Merci de votre compréhension

PIECES INDISPENSABLES A LA 1^{ERE} INSCRIPTION **(valable par année civile)**

- La fiche adhésion 2021
- L'**attestation d'assurance** responsabilité civile de votre enfant (**en cours de validité**).
- Une **fiche sanitaire***
- La **fiche d'inscription*** avec la totalité du **règlement** (les chèques pouvant être encaissés en plusieurs fois, bons MSA et chèques vacances).
- Le **quotient familial** et le numéro d'allocataire CAF (famille).

* documents téléchargeables www.allaire.fr ou sur Facebook : planete loisirs

RAPPEL :

➤ Merci d'accompagner vos enfants jusqu'à l'accueil du centre et de signaler leur arrivée et leur départ à l'équipe d'animation.

½ journée : **Matin** de 9h à 13h30 ou **Après-midi** de 11h30 à 17h.

➤ Une garderie fonctionne de 7h30 à 9h et de 17h à 18h30, **sur inscription à l'avance**



COVID-19 & ALSH **INFORMATIONS FAMILLES**



Afin d'accueillir les enfants dans les meilleures conditions sanitaires possibles, l'accueil de loisirs a mis en place des mesures d'hygiène.

● Accueils échelonnés :

8h45 h à 9h15 pour l'arrivée, et de 16h45 à 17h15 pour le départ.

● Les enfants sont répartis en 3 tranches d'âge (3 /5 ANS, 6/7 ans et + de 8 ans)

Une salle est dédiée pour chaque tranche d'âge, les arrivées et départs se font par des portes et accès différents.

Ainsi, les enfants de maternelle et ceux d'élémentaire ne se croisent pas et ne pourront se côtoyer à moins d'un mètre de distance, cela dans la mesure du possible.

Les activités proposées se font par groupe « tranches d'âge » tout comme les repas.

L'espace extérieur est utilisé en priorité pour les activités et temps libre.

Les activités et les temps d'échanges se feront par petits groupes et prennent en compte les contraintes fixées par le protocole.

● L'aménagement des salles permet une optimisation de l'espace et de la circulation.

● Le port du masque est obligatoire pour le personnel et **les mineurs de six ans ou plus dans les espaces clos et dans les espaces extérieurs** (sauf pour le sport et les repas).

● Un lavage des mains, entre 20 et 30 secondes est imposé : à l'arrivée au centre, avant et après les activités et repas, avant et après les temps libres, après chaque passage aux toilettes.

● Une sensibilisation aux gestes barrières est mise en place par des échanges oraux et des affichages.

● L'aération des locaux est la plus fréquente possible et dure au moins 15 minutes.


● Une procédure spécifique d'isolement est mise en place en cas de symptôme chez un enfant ou un membre de l'équipe d'animation.


● Les parents sont invités à prendre la température de leur enfant avant le départ pour l'accueil.


En cas de fièvre (38,0°C ou plus) ou en cas d'apparition de symptômes évoquant la COVID-19 chez le mineur ou un membre de son foyer, celui-ci ne doit pas prendre part à l'accueil et ne pourra y être accueilli. Tout cas

confirmé au sein du foyer doit être déclaré à la structure d'accueil. Le personnel est soumis aux mêmes règles. Un lavage des mains au départ et au retour de la maison est préconisé.

JUILLET Temps forts et Sorties

Jeudi 15 : BALADE A VELO 
MERCI DE PREVOIR VELOS + CASQUES

Vendredi 16 : PISCINE à Redon 
CRÉNEAU 10H00/11H00 MERCI DE PREVOIR
MAILLOT + SERVIETTE. LES BONNETS SONT
FOURNIS PAR LE CENTRE

**Vendredi 23 : SORTIE LA BALADE DU
PERE NICOLAS A PLUMELIAU** 
DÉPART 9H15 RETOUR 17H30
MERCI DE PREVOIR BASKETS + TENUE
ADAPTEE (JOGGING/SHORT)

TOBOGGANS GEANTS, PETIT TRAIN, LUGE
D'ETE, TYROLIENNES, PARCOURS SENSORIELS,
MANEGES, MINI FERME, JEUX EN BOIS...

**Vendredi 30 : SORTIE LAND AUX LUTINS
A LANDAUL** 

DÉPART 9H30 RETOUR 17H30
MERCI DE PREVOIR BASKETS + TENUE
ADAPTEE (JOGGING/SHORT)

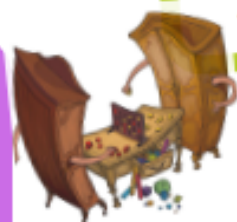
LABYRINTHE PARCABOUT, CHASSE AU
TRESOR, CABANES DANS LES ARBRES...




AOUT


**Vendredi 6 : SORTIE A L'ARMOIRE
AUX JEUX A ST VINCENT / OUST**

DÉPART 9H15 / RETOUR 17H00
JEUX EN BOIS, BALADE A PONEY



Mardi 17 : PISCINE à Redon 
CRÉNEAU 10H00/11H00 MERCI
DE PREVOIR MAILLOT +
SERVIETTE. LES BONNETS SONT
FOURNIS PAR LE CENTRE



**Jeudi 26 : SORTIE PLAGE A
DAMGAN** 

MERCI DE PREVOIR MAILLOT
DE BAIN SERVIETTES
DEPART 10H / RETOUR 17H



Mercredi 4 : BALADE A VELO
MERCI DE PREVOIR VELOS + CASQUES



**Vendredi 13 : SORTIE A ESCAPADES
VERTICALES A PLESSE** 

DÉPART 9H30 / RETOUR 17H30
MERCI DE PREVOIR BASKETS + TENUE
ADAPTEE (JOGGING/SHORT)

PARCOURS ACCROBRANCHE / JEUX



**Jeudi 19 : SORTIE A KERANT'ANES
A MALANSAC** 

DÉPART 9H30 / RETOUR 17H00
MERCI DE PREVOIR BASKETS + TENUE
ADAPTEE (JOGGING/SHORT)

VISITE DE LA FERME, BALADE EN CALECHE
APPROCHES DES ANES ET DES CHEVAUX,
SOINS...



